

TiLOS 4 – časoprostorové plánování a řízení zdrojů

Rychlé a pružné vytvoření přehledného a přesného plánu POV se systémem řízení projektu, včetně okamžité kalkulace nákladů i zdrojů

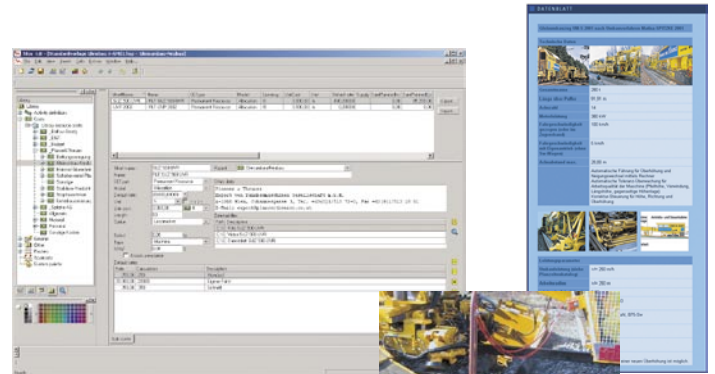
Kvalitní časoprostorový plán postupu výstavby, komplexní systém řízení stavebních procesů s vazbou na kontrolu postupu výstavby, vynikající příprava, organizace zdrojů, okamžitý přehled a kontrola jsou podmínkou úspěšného a rychlého zvládnutí výstavby i v dnešní rychlé době. Dobrý a přehledný plán dokáže předejít mnoha nepříjemným kolizím při stavbě liniových staveb a je zároveň vizitkou kvality přípravy výroby každého podniku.

Každý investor, HIP a především zhotovitel stavby musí být vybaven přehledným a pružným plánem postupu výstavby. Zejména liniové konstrukce se svými prostorovými omezeními stavby na mostech i v tunelech nebo časovými nároky na rychlost rekonstrukčních prací v době výluky jsou velmi náročné z hlediska přípravy a řízení veškerých stavebních procesů. Ohlídat veškeré technologické návaznosti, zamezit prostorovým kolizím a minimalizovat prostoje, stejně jako sledování postupu stavby a operativní úprava plánu je úkolem pro velmi zkušené přípravaře.

Plánování se však již dnes neobejde bez dobrého softwarového nástroje. Nemám teď na mysli jen

základní programy pro CAD kreslení, nebo vytváření tabulek v Excelu. Lepším pomocníkem jsou již systémy MS-Project, Power Project nebo Primavera, které pomáhají vytvářet síťové grafy stavebních procesů. Nemají však přímou vazbu na staničení, tedy místo probíhajícího procesu.

Jedinou odpovědí jsou časoprostorové diagramy, kde lze na první pohled zkontrolovat jak čas, tak i místo stavebních prací. Jen s takovým nástrojem je možné rychle a pružně pracovat se stavebními procesy, vyloučit kolize a plánovat nasazení lidí i techniky v čase i daném místě. Právě možnost plánovat přesný postup místa nasazení zdrojů v daném potřebném čase je unikátní vlastnos-



tí systému TiLOS. To je tajemství úspěchu tohoto špičkového unikátního systému pro plánování u více než tisícovky zákazníků v Německu i jinde v Evropě. U nás je tento systém novinkou, která si velmi rychle nachází své uplatnění.

Co TiLOS nabízí?

Časově-poziční plánování v systému TiLOS umožňuje tyto unikátní funkce:

1. Vytvoření standardních plánů POV s časovou osou a osou pozice staničení na základě předdefinovaných grafických předloh. Prostorové uspořádání projekčních prací, vazba stavebních procesů a časové osy projektu jsou viditelné na jediném grafu. Plán je přehledný a přesný.

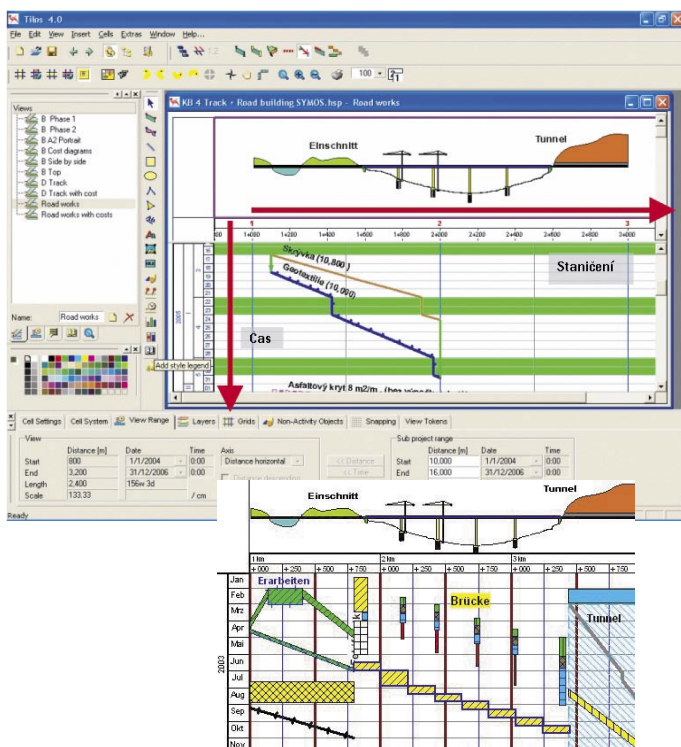
2. Možnost grafického připojení existujících výkresů půdorysů, podélných řezů i fotografií pro lepší přehlednost plánů. TiLOS je jediný systém kombinující prvky kreslicího programu se systémem správy projektů. Se systémem TiLOS můžete pracovat úplně stejně, jako s jakýmkoli jiným kreslicím nástrojem. Schemata, podélné řezy, půdorysy, ale i fotografie a plánky se mohou stát součástí vašeho působivého plánu. Veškerá grafika je automaticky nalinkována na pozici staničení, která jí přísluší, takže je na první pohled jas-

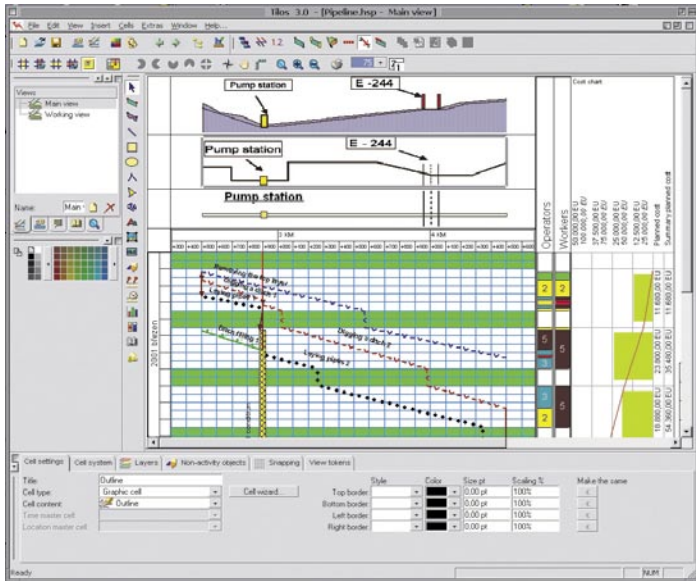
né, v jaké části stavby se co odehrává.

3. Jedná se o plnohodnotný systém správy řízení projektu stavebních prací se všemi potřebnými nástroji. Jste podporováni kompletním systémem správy projektu s prvky kritické cesty a výpočtem časových vektorů, jste vybaveni histogramem rozmístění zaměstnanců a grafem nákladů, stejně jako startovními liniemi v časoprostorovém pohledu. Systém Vám nabízí kompletní objektový funkční model projektu (postupu výstavby). Vytváří optimalizovaný postup projektu za pomoci profesionálního systému řízení projektu s respektováním všech zadaných vazeb závislých stavebních prací.

4. Využití i dotvoření kompletní knihovny stavebních procesů, výkonů, technologických přestávek a souvisejících nezbytných zdrojů lidí i mechanizace. Knihovny aktivit Vám umožní definovat grafické zobrazení a vlastnosti aktivit reprezentujících jednotlivé akce. Při plánování velmi pomáhají automatické popisy aktivit, tj. jména, časové a pozíční souřadnice začátku a konce, objemy hmot a výkon stavebního procesu (aktivity).

5. Definice návazností procesů a jejich automatická modifikace po-



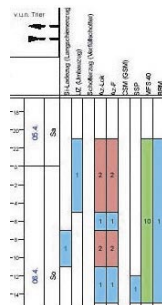
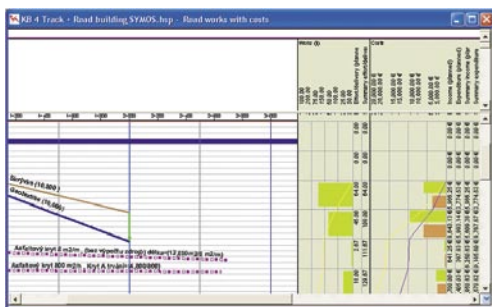
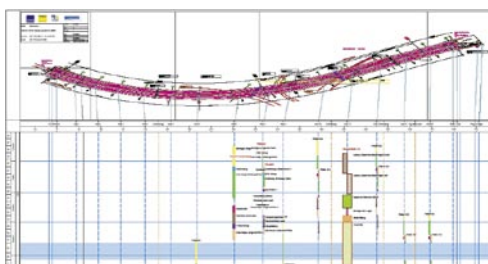


máhá při sledování postupu výstavby v případě změn či časových skluzů. Ať již počítáte s možností změn plánu v průběhu výstavby, nebo se spolehnete na operativní rozhodování na stavbě, vždy se může hodit nástroj, který již zadáním jediného data a konkrétní pozice postupu stavby dokáže automaticky modifikovat plán a posunout veškeré závislé procesy. V případě změn či časových skluzů ihned vidíte hrozící kolize, časová prodloužení a dokonce i upravené čerpání nákladů a zdrojů. Systém TiLOS vám zkrátka může pomoci vidět veškeré možné dopady vašich krizových rozhodnutí

a pomůže vám nalézt optimální variantní řešení. Evidence kontrolních bodů umožní snadnou, rychlou a přesnou změnu plánu.

6. Okamžitý přehled souhrnného počtu nasazených pracovníků, mechanizace i okamžitou analýzu nákladů a zdrojů. Veškeré pohledy na váš projekt ve formě časoprostorových plánů se zobrazením různých kalendářů (týdenní, denní, 24 hodinový, speciální...), mohou být doplněny o automaticky tvořené grafy s požadavky na zdroje, stejně jako náklady a čerpání. Histogramy ukazují umístění

vybraných fixních zdrojů ve sloupcích. Barevná prezentace označuje požadovaná množ-

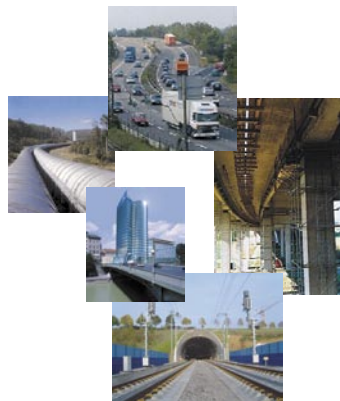


ství. Aktivita mohou být prezentovány i ve formě síťových grafů.

7. Možnost výměny dat a spolupráce se všemi vašimi stávajícími systémy, které používáte vy, nebo vaši partneři. Systém TiLOS využijete i s Vaším současným systémem. Systém TiLOS nabízí převodní moduly pro výměnu dat a spolupracuje se systémy MS-Excel, Primavera, nebo MS-Project. Náklady a zdroje mohou být předány vašemu rozpočtovému oddělení automaticky vytvořeným. Stejně tak můžete z těchto systémů načítat i exportovat jednotlivé naplánované stavební činnosti (aktivita).

Kde se používá?

Systém TiLOS zpracovává plány POV pro liniové konstrukce staveb. Dokáže pomoci vizualizovat postup výstavby všude tam,



kde se dá vysledovat linie pozice staničení, nebo osa postupu výstavby:

- Železnice
- Silnice
- Tunely, mosty
- Sítě – výstavba portulů, kabelové sítě, apod.
- Budovy – výškové stavby, průmyslové haly

Při přípravě všech těchto staveb nalezne TiLOS své použití. Je při-

tom lhostejné, o jak velký projekt se jedná. Podstatná je pružnost jeho využití.

Jaké přináší výhody?

Využití unikátní technologie TiLOSu vám poskytuje mnoho výhod:

- Šetříte čas i peníze v průběhu vytváření plánu postupu výstavby, protože systém za vás automaticky generuje mnoho prvků plánu. Zjednodušuje zadávání dat i vlastní plánování mnoha způsoby. Používejte TiLOS k rychlému interaktivnímu plánování postupu projektu, vyzkoušejte různé varianty a porovnejte výsledky vypočítané systémem.
- Dostanete optimalizovaný projekt a šetříte čas a peníze při jeho provádění. Vytváří optimalizovaný postup projektu za pomoci profesionálního systému řízení projektu. Nabízí pro Vaše partnery profesionální prezentaci konstrukčních procesů a dokládá Vaši schopnost splnit časové a kvalitativní požadavky.
- TiLOS používá výpočty založené na výkonech zdrojů. Tak definuje požadavky na vybrané zdroje ve vztahu k aktivitě, projektu a času. Pomáhá při krizovém řízení I při správě zdrojů.
- Přináší systém uchování firemních dat a unifikaci plánování firemních stavebních prací, zdrojů i nákladů ve formě sdílených knihoven aktivit stavebních procesů a projektových šablon.
- Získáváte konkurenční výhodu před ostatními. Roste vaše efektivita, přesnost, i forma grafické prezentace projektu

SYMOS s.r.o.

Zelená 828, Dobřichovice
tel.: 257 225 678, 603 432 067
e-mail: balsanek@symos.cz
http://www.symos.cz



Naše česká společnost SYMOS s.r.o. zastupuje výrobce systému ASTA DEVELOPMENT GmbH. Máme již 12 let zkušeností s implementací a podporou SW systémů pro projekty liniových staveb. Víme, že ke špičkovému programu patří profesionální služby. Zajistíme implementaci, úpravu SW, školení, podporu i horkou linku v češtině.